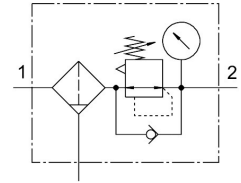


Филтър-регулатор MS6-LFR-1/2-D7-CRM-AS

Номер на част: 529184

FESTO



General operating condition

Техническа информация

Характеристика	Стойност
Размер	6
Серия	MS
Фиксатор на задействането	Въртящ бутон със заключване заключване с принадлежности
Монтажно положение	вертикално +/- 5°
Финост на филтрация	5 µm
Кондензотделител	ръчно завъртащ се
Конструктивна структура	Филтър-регулатор с манометър
Макс. количество кондензат	38 ml
Функция на регулатор	Изходно налягане постоянно с вторично обезвъздушаване
Защита на обвивката	Пластмасова предпазна чаша
Степен на отделяне на конденз	>75 %
Символ	00991589
Индикатор за налягане	с манометър
Работно налягане	0.08 MPa ... 2 MPa
Работно налягане	0.8 бар ... 20 бар
Диапазон на регулиране на налягането	0.5 бар ... 12 бар
Макс. хистерезис на налягането	0.025 MPa
Макс. хистерезис на налягането	0.25 бар
Макс. хистерезис на налягането	3.625 psi
Стандартен номинален дебит (нормализиран съгласно DIN 1343)	4000 l/min
Работен флуид	Съгстен въздух съгласно ISO 8573-1:2010 [-:4:-] Инертни газове
Клас на устойчивост на корозия KBK	2 - умерена опасност от корозия
Сертификат за LABS	VDMA24364-B1/B2-L
Температура на лагера	-10 °C ... 60 °C
Годност за хранителни продукти	вж. Разширена информация за материала
Клас за чистота на въздуха на изхода	Съгстен въздух съгласно ISO 8573-1:2010 [6:4:4]
Температура на флуида	-10 °C ... 60 °C
Температура на околната среда	-10 °C ... 60 °C
Размер на порите	<5 µm
Тегло на продукта	875 g

Характеристика	Стойност
Начин на закрепване	по избор: Вграждане преден блок Вграждане проводник с принадлежности
Пневматична връзка 1	G1/2
Пневматична връзка 2	G1/2
Указание за материала	Съответствие с RoHS
Материал контролен елемент	POLYAMID POM
Материал на уплътненията	NBR
Материал на филтъра	PE
Материал на тялото	Алуминиева отливка под налягане
Материал на мембраната	NBR
Материал чаша	PC
Материал на разделителната тарелка	POM